

12月 - 師走(しわす) -

11/23(土) 4水	第18回月のアート展最優秀受賞者展 横井吉之作品展 『誰?何?何処?ささやかな私のプチ探検』 ●9:00-17:00 ●場所:水景園 ギャラリー月の庭 ●料金:庭園入園料
4水	華あそび・いけばな教室 ●14:00-15:30 ●場所:水景園 観月楼研修室 ●料金:3,700円 ●要予約(注1)メール受付/開催2週間前まで
5水	水景園のいけばな教室 ●13:30-16:00 ●場所:水景園 観月楼研修室 ●対象:大人 ●料金:2,500円 ●要予約(注1)/開催週の月曜日まで ※12月下旬:正月花 日程・料金は要問合せ
8日	けいはんな子ども天文クラブ観望会 土星食 ●18:00-20:00 ●場所:芝生広場西入口付近 ●料金:無料 ●雨天・曇天:中止 ※共催:けいはんな科学共育デザインラボ ※問合せ: <a href="https://www.facebook.com/AstroClubKeihanna/">https://www.facebook.com/AstroClubKeihanna/</a>
14土	花いっぱい大作戦の会 ~花壇のメンテナンス~ ●10:00-12:00 ●場所:遊具広場横花壇 ●料金:無料 ●雨天:要問合せ ●対象:未就学児は保護者同伴
14土	けいはんなプラザ・プチコンサート in けいはんな記念公園 クリスマスコンサート~サクソカルテットの調べ~ ●①13:20-②14:30- ●場所:水景園 観月楼地階 ●料金:無料(水景園無料開放) ※問合せ:けいはんな学研都市活性化促進協議会(0774-95-5034)
21土	みんなでいけばな~お正月をいけよう!~ ●14:00-15:30 ●場所:水景園 観月楼1階 ●料金:1,000円 ●要予約(注1)/12/17(火)まで
21土 1/13(月)	<公募展> こども・親子図画作品展 ●9:00-17:00(12/28(土)~1/4(土)は休園) ●場所:水景園 ギャラリー月の庭 ●料金:庭園入園料
25水	公園のクリスマス ~森で丸鶏のローストチキンづくり~ ●13:00-15:00 ●場所:水景園 受付前集合 ●雨天:中止 ●料金:4,000円/1組(4人まで) 定員:15組 ●要予約(注1)/WEB申込抽選制(受付は12/6(金)まで、当選発表12/7(土))

1月 - 睦月(むつき) -

7火	七草・人日の節句 ~七草まんじゅうのふるまい~ ●13:00-15:00 ●場所:水景園 観月楼地階 ●料金:庭園入園料 ※七草まんじゅうのふるまいは先着100名
11土	新春コンサート 出演:黒木蘭(シャンソン歌手) ●14:00-15:00 ●場所:水景園 観月楼地階 ●料金:庭園入園料 ●雨天:1/12(日)に延期
16水	水景園のいけばな教室 ●13:30-16:00 ●場所:水景園 観月楼研修室 ●対象:大人 ●料金:2,500円 ●要予約(注1)/開催週の月曜日まで
18土 19日 2/15(土) 16日	たき火で焼き芋を焼こう ●13:00-16:00 ●場所:水景園 受付前集合 ●小雨決行、 雨天時:1月分は1/25(土)・26(日)、2月分は2/22(土)・23(日)に延期 ●料金:600円(1人焼き芋1本) ●定員:各回70名 ●要予約(注1)/12/2(土)~WEB申込先着制
18土	華あそび・いけばな教室 ●14:00-15:30 ●場所:水景園 観月楼研修室 ●料金:3,700円 ●要予約(注1)メール受付/開催2週間前まで
18土	花いっぱい大作戦の会 ~花壇のメンテナンス~ ●10:00-12:00 ●場所:遊具広場横花壇 ●料金:無料 ●雨天:要問合せ ●対象:未就学児は保護者同伴
19日	天文くらぶコペルニクス 冬の講座 ●13:00-14:30 ●場所:ピジターセンター研修室 ●雨天:開催 ●料金:500円 ●対象:小学生 ●要予約(注2)/申込抽選制(1/10(金)締切)
25土 2/16(日)	第18回 公園の写真展 ●9:00-17:00 ●場所:水景園 ギャラリー月の庭 ●料金:庭園入園料

予約先(注1) 「けいはんな記念公園管理事務所」 tel. 0774-93-1200  
メール: [info@keihanna-park.jp](mailto:info@keihanna-park.jp)  
HP: <https://keihanna-park.net/>  
予約先(注2) 「てんもんぶ」 Mail: [info@tenmonbu.com](mailto:info@tenmonbu.com)

さがなか も めん でん しょう かん  
**相楽木綿伝承館**  
■場所:水景園 観月楼  
■開館日:日月木金  
■開館時間:10時~17時

明治初期から昭和10年代にかけて、京都府南部の相楽村(現木津川市相楽)を中心に生産されていた相楽木綿の展示や機織の実演などをご覧いただけます。  
\*機織体験もできます(要予約) ※12/22(日)~2月末まで休館  
【問合せ】080-6186-9233

水景園観月楼1階 提供:精華町ふるさと案内人の会  
**森のカフェ Nagatan**  
\*水景園観月楼一階 \*営業日はHPでご確認ください

文化を大切にしたい水と緑のあふれる公園  
**けいはんな記念公園**  
Keihanna Commemorative Park

【入園料】 一般 200円 小・中学生 100円  
【営業時間】 開園 午前9時 閉園 午後5時  
【駐車場】 料金 大型車 1500円 普通車 400円

【アクセス】 JR祝園駅、近鉄新祝園駅より路線バス約9分  
詳しくはHPをご覧ください! ▶ <https://keihanna-park.net/>

お問合せ▶ けいはんな記念公園管理事務所  
〒619-0238 京都府相楽郡精華町精華台六丁目1番地  
Tel 0774-93-1200 Fax 0774-93-2688

12/28(土)~1/4(土)は年末年始休園、1/23(木)はメンテナンスのため臨時閉園とさせていただきます。なお、1~3月で水景園内水上舞台の補修工事のため、鯉の餌やり等のご利用ができなくなります。詳しくは公園HPまたはお電話でご確認ください。

# けいはんな記念公園

Keihanna Commemorative Park

## 12・1月のお便り

発行日 2024年11月10日  
発行元・編集:けいはんな記念公園指定管理者 植彌加藤造園株式会社  
けいはんな記念公園ニュースレター vol.119

花の少ない年末から年始にかけて、開花を始めるロウバイ。春告げのウメよりも早く見頃を迎え、初春を彩ってくれます。本数は少なくとも、その芳香は群を抜いて香しく遠くまで届くので、この季節「水景園の朝の香り」と言ってもよいくらいです。寒さで出足が遅くなりがちですが、早朝ならではの景色や、朝もや、薄氷、霜柱など自然現象が楽しめる季節でもあります。その日の新しい空気を吸い込みながらの散歩は、身も心も整うような気がします。

写真:水景園の朝・ロウバイ



12・1月号のテーマ **ふゆのむし**

公園も冬に向かう季節はすこしずつ静かになっていきます。生きものたちもまた、次の春に向けての準備と冬越しに入ります。活動が少なく目立たなくなるのであまり知られていませんが、今回は虫たちの暮らしを通して冬の森の様子をご紹介します。

### ▶ひなっこクラブ

自然体験

12月12日、1月9・30日、  
2月13・27日、3月13日（各木曜日）  
10:00～13:00 水景園山棚田

- ・事前登録制
- ・全6回/10,000円 ※入園料込み
- ・0～3歳児と保護者
- ・登録方法は公園HPより



### ▶焼き芋

1月18日（土）・19日（日）  
2月15日（土）・16日（日）  
13:00～16:00  
水景園山棚田

- ・申込制（各回先着70名）
- ・600円/1人 ※入園料込み
- ・申込は12/21～公園HPへ

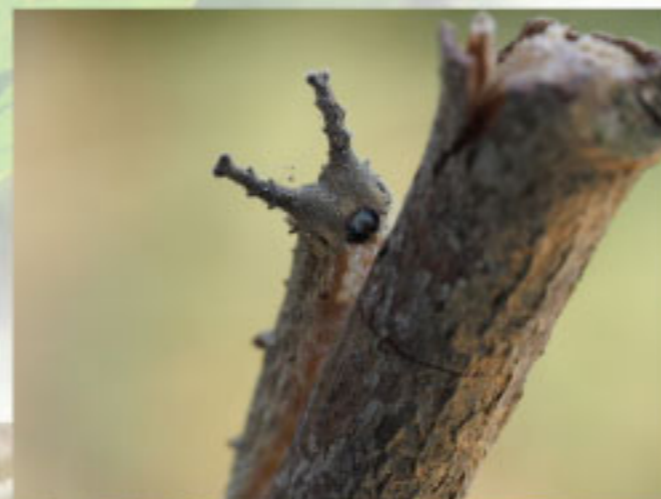


## 『ふゆのむしにあいたくて』



枯れ枝につかまり冬越しするホソミオツネトンボ

12月になると気温も下がり、秋の間にぎやかにしていた虫の姿は消えてしまったようにも感じます。しかし、虫たちは様々な姿で冬を乗り越えていたり、冬の寒さに負けずたくましく生きています。「虫の冬越し」といってもその様式は色々で、成虫で冬を越すものや蛹（さなぎ）でじっと春を待つもの、卵で寒さを凌ぐものなど実に多様です。



枝につかまり冬を越すキタキチョウ



木の枝に産み付けたオオカマキリの卵



エノキの落ち葉に潜るゴマダラチョウの幼虫

また、冬越しをしている間はほとんど動くことができなくなるため、敵に見つからないことも重要です。テントウムシのように木の幹の割れ目に潜り込んだり、ぐるりと巻いた葉の中に身をひそめたりとそれぞれに工夫を凝らしていますが、枯れ葉そっくりな姿で落ち葉に紛れるチョウやガはじっとしていると一筋縄では見つけることができません。



落ち葉に紛れたアカエグリバの成虫→葉っぱそっくり

↓林床でみられるクロスジフユシャクのオス



↑クロスジフユシャク（メス）木の幹や手すりなどでよく観察できる

多くの虫たちが冬越しをする一方で、寒い時期にだけ活動する変わった虫もいます。

中でも代表的なものは、晩秋から早春にかけてみられる「フユシャク」と呼ばれるガの仲間です。12月のはじめ頃、日差しの温かい林床にヒラヒラと飛ぶガはクロスジフユエダシャクです。

このグループの大きな特徴は、メスの特異な姿にあります。ほとんどの虫が成虫になると翅を獲得するのに対し、フユシャクのメスは成虫になると翅が全くなかったり、痕跡程度に消失しています。一見するとクモのように見えるその姿には、寒い冬を生き抜く工夫が詰まっており、翅がなくなった分、体の表面積が少なくなり熱が奪われにくくなっているのです。これは寒い時期に活動する虫にとって、大変有利な仕組みです。

さらに、メスはフェロモンと呼ばれる化学物質を放出してオスを呼び寄せるため、翅がなくても繁殖相手に出会うことができるのです。

冬になると生き物たちはひっそりと息をひそめてしましますが、落ち葉の下や木の葉の裏、草の株本や手すりのすきまなど、様々な場所で観察することができます。寒さに負けず、冬の公園で虫探しに挑戦してみませんか？

#### おすすめイベント

けいはんなプチコンサート  
クリスマスコンサート～サクソカルテットの調べ～ **音楽**

**日時** 12月14日（土）  
①13:20～②14:30～  
水景園観月楼地階

(昨年度開催の様子)



クリスマスを前にした季節に合う楽曲をお楽しみください。

※1部2部とも同内容/入れ替え制  
出演：谷尾彩那、川口蒼太、下本遥香、木下有彩 (敬称略)

#### おすすめイベント

こども親子図画作品展＜作品募集/展覧会＞ **アート**

**日時** 12月21日（土）～1月13日（月・祝）  
9:00～17:00 水景園ギャラリー月の庭

子ども、親子や兄妹、グループで制作した図画作品を発表いただき、子どものための公募展です。自由にのびのびと作った作品をお寄せください。

(出品無料、12/15まで受付)



#### おすすめイベント

人日の節句  
～七草まんじゅうのふるまい～ **伝統行事**

**日時** 1月7日（火）13:00～15:00  
水景園観月楼地階

1月7日は五節句の一つ、人日の節句の日。七草の入ったお饅頭を食べて一年を健康にすごしましょう。折り紙あそびも開催します。

※七草まんじゅうは先着100名



#### おすすめイベント

新春コンサート **音楽**

**日時** 1月11日（土）  
※雨天1/12に延期

14:00～15:00 水景園観月楼地階

元タカラジェンヌの鳳蘭さんを師匠に持つ、シャンソン歌手、黒木蘭さんが、シャンソンの名曲を歌います。

